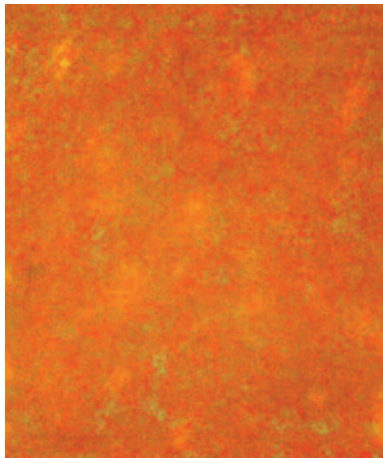


Francesco Lamazza  
Malerei & Collage

# Colori



E I N L A D U N G



KUNSTRAUM  
BENTHER BERG

Zur Eröffnung der Ausstellung  
laden wir Sie und Ihre Freunde  
herzlich ein.

**Sonntag, 10. September 2017, 11.00 Uhr**  
Einführung: Kristina Henze

Ausstellungsdauer 10. September bis 8. Oktober 2017

[www.francescolamazza.com](http://www.francescolamazza.com)

Bergstraße 3, 30952 Ronnenberg-Benthe  
[www.kunstraum-benther-berg.de](http://www.kunstraum-benther-berg.de)  
Telefon 0 511/215 99 76 oder 01 57/87 69 70 00

Francesco Lamazza  
Malerei & Collage

# Colori



Region Hannover



Sa 15 - 17 Uhr oder nach  
So 11 - 17 Uhr Vereinbarung  
Mo 15 - 17 Uhr Feiertage geschlossen