



Kathrin Uthe

Mythos Realität

E I N L A D U N G



Kathrin Uthe **Mythos Realität**

Zeichnung · Plastik · Photographie

Zur Eröffnung der Ausstellung laden wir Sie und Ihre Freundinnen und Freunde herzlich ein.

Sonntag, 26. März 2017, 11.00 Uhr

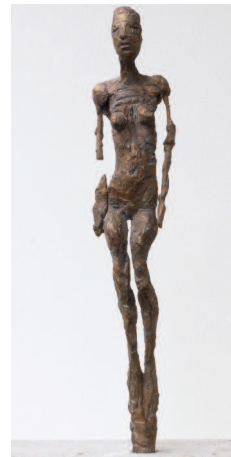
Einführung: Dr. Rainer Grimm

Ausstellungsdauer 26. März bis 30. April 2017

Sonntag, 23. April 2017, 16.00 Uhr

Vortrag von Dr. Rainer Grimm: „Hokuspokus – oder: was Kunst und Zauberei gemeinsam haben.“

Eintritt 3 Euro, für Mitglieder Eintritt frei



www.kathrin-uthe-zeitraum.de

dh diätet hünper
tischlerei-hueper.de

typo
text
trix

**KUNSTRAUM
BENTHER BERG**

Bergstraße 3, 30952 Ronnenberg-Benthe
www.kunstraum-benther-berg.de · Tel. 05 11/215 99 76
ab **14. Mai: ???**

Sa 15 - 17 Uhr oder nach
So 11 - 17 Uhr Vereinbarung
Mo 15 - 17 Uhr Feiertage geschlossen