

Christiane Mauthe

Lichtblicke

Malerei und Fotografie

Zur Eröffnung der Ausstellung laden wir Sie und Ihre Freunde herzlich ein.
Sonntag, 13. November 2011, 11 Uhr

Einführung: Dr. Rainer Grimm
Percussion: Thomas Klawier

Ausstellungsdauer 13. November bis 18. Dezember 2011
Werkstattgespräch: Sonntag 27. November 2011, 16 Uhr

www.christiane-mauthe.de

KUNSTRAUM
BENTHER BERG

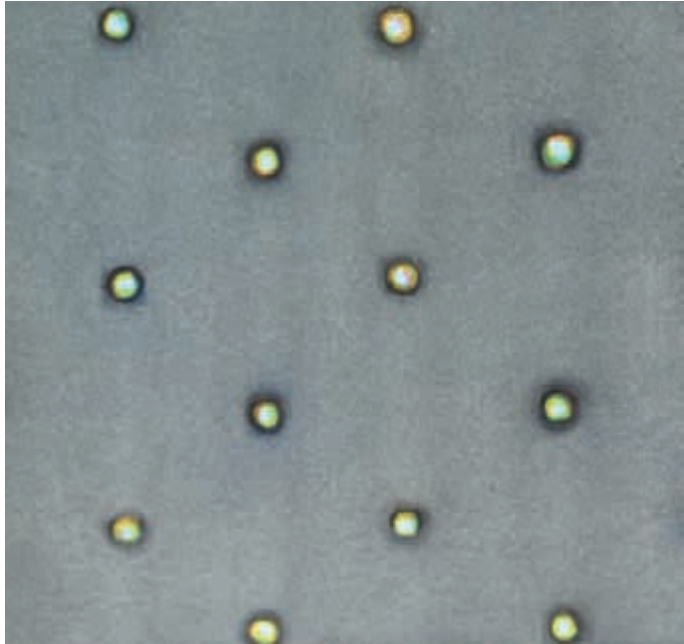
Bergstraße 3, 30952 Ronnenberg-Benthe
www.kunstraum-benther-berg.de · Tel. 05 11/45 31 62
Nächste Ausstellung: Eröffnung 15.1.2012

Fr 15 - 17 Uhr
Sa 15 - 17 Uhr oder nach
So 11 - 17 Uhr Vereinbarung

dh design & hof
tischlerei-hueper.de

typo 
text 
trix 

 Sparkasse
Hannover



Christiane Mauthe

Lichtblicke



E I N L A D U N G